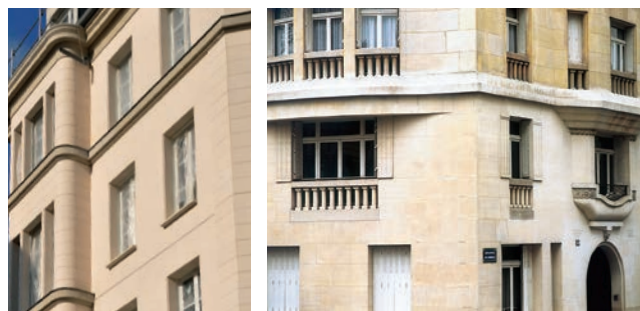



Tervoux

Pierre Calcaire






Nature	Aspect	Origine 
Calcaire crayeux. Jurassique moyen. Étage Callovien.	Fond crème uni, grain rond et fin.	FRANCE - POITOU-CHARENTES Chasseneuil du Poitou (Vienne) 10 km de Poitiers


Emplois préconisés

Revêtement mural mince : Collé, Attaché, Elévation extérieure, Bandeau extérieur, Appui extérieur
Mur massif : Elévation extérieure, Rejaillissement extérieur, Bandeau extérieur, Appui extérieur

Art	Erscheinungsbild	Gemeinde 
Kreidehaltiger Kalkstein. Mittlerer Jura. Callovienschicht.	Einfarbiger, Cremefarbener Grund, runde und sehr feine Körnung.	FRANKREICH - POITOU-CHARENTES Chasseneuil du Poitou (Vienne) 10 km von Poitiers


Empfohlene Anwendungen

Dünne Wandverkleidung: Geklebt, Befestigt, Hohe Anbringung im Außenbereich, Blende im Außenbereich
Massivmauer: Hohe Anbringung im Außenbereich, Blende im Außenbereich, Rückprall im Außenbereich

Nature	Appearance	Location 
Chalky limestone. Middle Jurassic. Calloviaian stage.	Plain cream background, very fine, round grain.	FRANCE - POITOU-CHARENTES Chasseneuil du Poitou (Vienne) 10 km from Poitiers

Recommended uses

Wall cladding: Glued, Standard fixing, Exterior cladding, Outdoor listels
Exterior wall, Springing course: Exterior cladding, Outdoor spouts, Outdoor listels, Outdoor sills

Тип	Внешний вид	Происхождение 
Меловой период известняк. Юрский средний период. Келловейский ярус.	Основа кремовая однородная, зерно круглое и очень мелкое.	ФРАНЦИЯ - ПУАТУ-ШАРАНТА Шассеней ан Пуату (Вьенна) 10 км от Пуатье

Рекомендации по применению

Покрывте стен тонким слоем: Клей, крепления, Наружное использование для фасадов, междуэтажный карниз снаружи, Наружный парапет
Внешняя стена: Наружное использование для фасадов, Отражающая поверхность снаружи, междуэтажный карниз снаружи, Наружный парапет

Caractéristiques techniques/Identifizierungsbogen/Characteristics/Идентификационная карта

• Porosité ouverte • Open porosity • Offene Porosität • Открытая пористость	NF EN 1936	20/25 %
• Masse volumique apparente • Apparent density • Rohdichte • Объемная масса	NF EN 1936	2000/2200 kg/m ³
• Coefficient de capillarité C ₁ • Capillarity coefficient C ₁ • Kapillares Saugvermögen C ₁ • Коэффициент капиллярного всасывания C ₁	NF EN 772-11	170/220 g.m ⁻² .s ^{-1/2}
• Coefficient de capillarité C ₂ • Capillarity coefficient C ₂ • Kapillares Saugvermögen C ₂ • Коэффициент капиллярного всасывания C ₂	NF EN 772-11	200/240 g.m ⁻² .s ^{-1/2}
• Abrasion • Abrasion resistance • Verschleißverhalten • Истирание	NF EN 14157	—
• Résistance à la flexion • Flexural strength • Biegefestigkeit • Сопротивление при сгибе	NF EN 12372	3/5 MPa
• Résistance aux attaches (type I) 4 cm • Resistance to fixing • Ausbruchlast am Ankerdornloch • Устойчивость при креплении	NF EN 13364	600/1200 N
• Résistance à la compression • Compressive strength • Druckfestigkeit • Прочность при сжатии	NF EN 772-1	20/25 MPa
• Glissance milieu sec • Slip resistance - dry environment • Schlüpfrigkeit bei Trockenheit • Скольжение всухую	NF EN 14231	—
• Glissance milieu humide • Slip resistance - wet environment • Schlüpfrigkeit bei Feuchtigkeit • Скольжение во влажной среде	NF EN 14231	—

Références

- Immeuble Suez-Astorg - PARIS • Direction Régionale des Affaires Culturelles, Gare - POITIERS • Parc des Cordeliers - LA ROCHELLE • Résidence du Marché - LA ROCHELLE • Résidence rue de Périgueux - ANGOULEME • Château de Beudiment - BEAUMONT • Villas Lacroix - LA GARENNE COLOMBES •