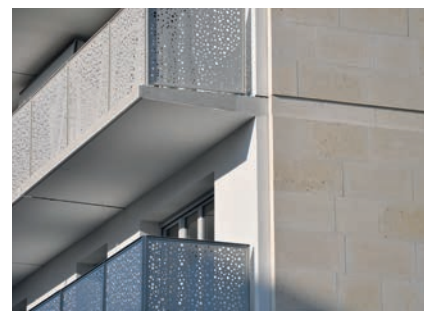


Saint-Leu

Pierre Calcaire





Nature	Aspect	Origine 
Calcaire à milioles et à nummulites. Eocène. Étage Lutécien.	Fond blanc à grain fin.	FRANCE - PICARDIE Saint-Vaast-lès-Mello (Oise) 60 km de Paris

Emplois préconisés

Revêtement mural mince : Collé, Attaché, Elévation extérieure
Mur massif : Elévation extérieure

Nature	Appearance	Location 
Limestone with milioles and nummulites. Eocene. Lutetian stage.	White background with fine grain.	FRANCE – PICARDIE Saint-Vaast-lès-Mello (Oise) 60 km from Paris


Recommended uses

Wall cladding: Glued, Standard fixing, Exterior cladding
Exterior wall, Springing course: Exterior cladding

Art	Erscheinungsbild	Gemeinde 
Kalkstein mit Miliolen und Nummuliten. Eozän. Schicht Lutécien.	Weißer Grund, feine Körnung.	FRANKREICH – PICARDIE Saint-Vaast-lès-Mello (Oise) 60 km von Paris

Empfohlene Anwendungen

Dünne Wandverkleidung: Geklebt, Befestigt, Hohe Anbringung im Außenbereich
Massivmauer: Hohe Anbringung im Außenbereich

Тип	Внешний вид	Происхождение 
Известняк с милиолидами и нуммулитами. Эоцен. Лютетский ярус.	Основа бело, мелкое зерно.	Франция – Пикардия Saint-Vaast-lès-Mello (Уаза) 60 km от Парижа

Рекомендации по применению

Покрывтие стен тонким слоем: На клею, крепления, Наружное использование для фасадов
Внешняя стена: Наружное использование для фасадов

Caractéristiques techniques/Identifizierungsbogen/Characteristics/Идентификационная карта

• Porosité ouverte • Open porosity • Offene Porosität • Открытая пористость	NF EN 1936	35/45 %
• Masse volumique apparente • Apparent density • Rohdichte • Объемная масса	NF EN 1936	1500/1700 kg/m ³
• Coefficient de capillarité C₁ • Capillarity coefficient C ₁ • Kapillares Saugvermögen C ₁ • Коэффициент капиллярного всасывания C ₁	NF EN 772-11	300/400 g.m ⁻² .s ^{-1/2}
• Coefficient de capillarité C₂ • Capillarity coefficient C ₂ • Kapillares Saugvermögen C ₂ • Коэффициент капиллярного всасывания C ₂	NF EN 772-11	300/400 g.m ⁻² .s ^{-1/2}
• Abrasion • Abrasion resistance • Verschleißverhalten • Истирание	NF EN 14157	–
• Résistance à la flexion • Flexural strength • Biegefestigkeit • Сопротивление при сгибе	NF EN 12372	1/3 MPa
• Résistance aux attaches (type I) 4 cm • Resistance to fixing • Ausbruchlast am Ankerdornloch • Устойчивость при креплении	NF EN 13364	500 à 700 N
• Résistance à la compression • Compressive strength • Druckfestigkeit • Прочность при сжатии	NF EN 772-1	5/7 MPa
• Glissance milieu sec • Slip resistance - dry environment • Schlüpfrigkeit bei Trockenheit • Скольжение всухую	NF EN 14231	–
• Glissance milieu humide • Slip resistance - wet environment • Schlüpfrigkeit bei Feuchtigkeit • Скольжение во влажной среде	NF EN 14231	–

Références

• Chambres de Députés – PARIS • HLM - NOISY LE GRAND • Villa Impérial - COMPIEGNE • Villa des Arts – SAINT-MANDE •