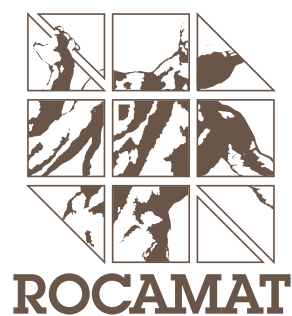


La Pierre Naturelle En Aménagement Urbain





Depuis 150 ans, Rocamat leader français de la pierre naturelle, réalise de nombreux projets de bâtiments et d'aménagements urbains. Cet engouement pour la pierre s'explique par ses nombreuses qualités. En particulier, la pierre est un matériau naturel et noble qui s'intègre parfaitement dans une démarche HQE. Rocamat met tout son savoir-faire à la disposition des architectes et des aménageurs pour leur permettre d'exploiter toute la richesse de ce matériau, aussi bien dans des projets classiques que contemporains.

Aménagements urbains

Pour vos projets d'aménagements urbains, Rocamat vous propose une gamme complète de produits standardisés et sur mesure. La pierre de Rocherons Comblanchien est la base de cette gamme.

Ce matériau est extrait et transformé par Rocamat en Côte d'Or (21). La proximité, l'intégration de la carrière et de l'usine de transformation vous apportent de nombreuses garanties : respect des réglementations françaises,

respect de l'environnement, une fabrication française donc un impact carbone réduit.

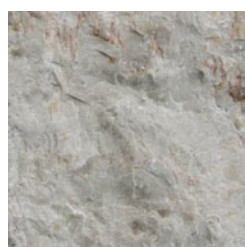
Ce calcaire de Bourgogne répond à toutes les exigences techniques pour une application de voirie. Sa couleur claire donne un aspect lumineux à vos projets et tranche avec les gris classiques.

Notre capacité de production nous permet de répondre à toutes tailles de chantier.

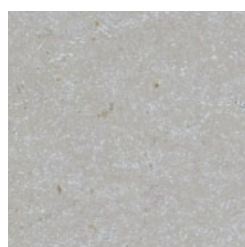
Finitions proposées



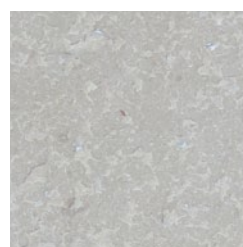
Grenillée



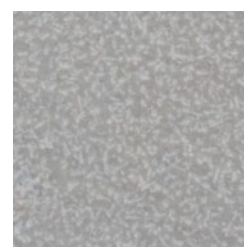
Clivée



Brute



Flammée



Bouchardée

Rocherons Comblanchien

Le Rocheron Comblanchien est une pierre calcaire de Bourgogne qui s'est formée au jurassique moyen, étage bathonien.

Sa structure à pâte fine est de tonalité gris beige à reflet rosé. Elle est plus ou moins parsemée de fossiles et traversée de veinages et de stylolithes.

A votre demande, nous pouvons lui donner plusieurs états de surface qui viendront mettre en valeur ou atténuer ses caractéristiques esthétiques initiales.

Caractéristiques techniques

Masse volumique apparente	2500 à 2700Kg/m ³	NF EN 1936
Porosité ouverte	0,5 à 2 %	NF EN 1936
Résistance à la flexion	12 à 16 MPa	NF EN 12372
Abrasion	18 à 21 mm	NF EN 14157
Glissance milieu sec	65 à 70 Grenillée	NF EN 14231
Glissance milieu humide	60 à 65 Grenillée	NF EN 14231



Produits standards **de pavage**

Sur demande, nous fabriquons tous types de pièces spéciales associées à notre gamme de produits standards.



Pavés

- 10x10, 15x15, 20x20 cm
- Ep. 4 à 12 cm
- 1 face flammée
- 4 chants sciés



Pavés

- 10x10, 15x15, 20x20 cm
- Ep. 4 à 12 cm
- 1 face flammée
- 2 chants sciés
- 2 chants clivés



Bordure droite 30x20 cm

- 2 faces flammées
- Chanfrein ou ¼ de rond



Bordure droite 20x20 cm

- 2 faces flammées
- Chanfrein ou ¼ de rond



Dalles 40x40 cm

- 1 face flammée
- 4 chants sciés
- Ep. 8/10/12 cm



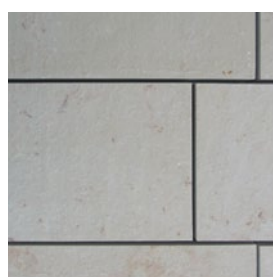
Bordure droite 30x30 cm

- 2 faces flammées
- Chanfrein ou ¼ de rond



Bandes filantes largeur 20/30/40 cm

- 1 face flammée
- 4 chants sciés
- Ep. 8/10/12 cm



Dalles 80x40 cm

- 1 face flammée
- 4 chants sciés
- Ep. 8/10/12 cm



Quelques références

Centre ville de Poitiers, Rues piétonnes de Bourges, Aménagement des tramways de Nice, Tour, Dijon, Marseille et Vincennes, Place de la Libération de Dijon, Place de Toscane de Marne la Vallée, Port de Fécamp, EOS Generali d'Issy les Moulineaux, Square de la fontaine de Bourg la Reine, Place de la réunion de Paris, Centre ville de Valence...

Pierre & Développement durable

La pierre s'inscrit idéalement dans une démarche de développement durable ou HQE. Sa composition est 100% naturelle et minérale. C'est un matériau sain, ne relâchant aucun composant chimique nocif dans l'atmosphère, ni lors de sa production, ni à l'usage.

C'est le matériau minéral qui demande la plus faible dépense énergétique pour sa production, aucune cuisson n'est nécessaire. La pierre employée pour réaliser des constructions massives est donc une alternative faible énergie.

Notre production en France vous garantit le respect de règles environnementales et sociales de haut niveau. Nous concourons à la préservation

de l'environnement en réaménageant nos carrières après extraction et en cherchant à valoriser les sous-produits. Par nos implantations, nous permettons le maintien de l'emploi en zones rurales. Cette proximité régionale permet aussi de limiter les transports lieu de production/chantier.

La pierre est un matériau pérenne et inerte, réutilisable indéfiniment et recyclable.

Plusieurs Fiches de Déclaration Environnementale et Sanitaire (FDES) concernant la pierre naturelle de Bourgogne, sont disponibles sur la base www.inies.fr. Elles vous permettront d'apprécier les caractéristiques environnementales de nos produits.



58, quai de la Marine - 93450 L'Île-Saint-Denis
Tél. 01 49 33 26 00 - Fax. 01 48 09 81 78

www.rocamat.fr

